

入札公告

令和7年3月11日

次のとおり、一般競争入札に付します。

公益財団法人国際人材育成機構
契約担当役 理事 小宮 正信

1 件名

公益財団法人国際人材育成機構 春日部トレーニングセンター1号館及び2号館施設管理
運營業務

2 委託業務対象施設

(1) 名称	アイム・ジャパントレーニングセンター 1号館	アイム・ジャパントレーニングセンター 2号館
(2) 住所	埼玉県春日部市中央2丁目20番1号	埼玉県春日部市中央2丁目21番10号
(3) 構造	鉄筋コンクリート造	鉄骨造
(4) 階数	地上6階建て	地上3階建て
(5) 敷地面積	1430.99㎡	1598.47㎡
(6) 建築面積	590.575㎡	1059.97㎡
(7) 規模	定員164名	定員184名

3 予定人数

1回の入国につき約300名

4 期間及び回数

入国後講習期間約1か月 × 年間11回

5 委託業務内容

春日部トレーニングセンター1号館及び2号館施設管理運營業務仕様書による

- (1) 管理運營業務 (別紙1参照)
- (2) 管理人業務 (別紙1参照)
- (3) 設備機器管理 (別紙1参照)
- (4) 食事提供業務 (別紙1参照)
- (5) 清掃管理業務 (別紙1参照)

※図面関係 (別紙2参照)

6 委託予定業務の契約概要

(1) 契約期間：令和7年4月1日～令和8年3月31日

ただし、公益財団法人国際人材育成機構の主要な業務及び事業の改廃などやむを得ない事情が生じた場合には、当該事情に応じて、本契約の全部又は一部の解除等も含め、本契約の変更等を行うことがある。

(2) 委託者：公益財団法人 国際人材育成機構（通称 アイム・ジャパン）

(3) 受託者の決定：令和7年3月（予定）

7 入札参加資格

(1) 本社又は支店が東京都、埼玉県に所在していること。

(2) 外国人技能実習生に係る同種業務の実績が3年以上あること。

8 見積書の作成条件

(1) 見積書は、上記5委託業務内容に分けて作成し、見積合計金額を入札書に記載し、書面にて提出してください。見積集計表と内訳明細を作成してください。見積集計表は、別紙様式3で作成してください。

なお、今回は暫定版の仕様書でお見積りを作成いただき、見積合わせを行います。受託業者様決定後に受託業者様には再度確定版の仕様書でお見積りを再作成いただく予定です。

(2) その他会社説明、見積書補足説明資料等として以下の内容を記載した資料を2部ずつ提出してください。

① 会社概要（会社の管理・支援体制）

② 実施体制（勤務体制表・シフト体制表）

③ 従事者に対する教育（研修体制等）

(3) 見積及び提案書作成に関する一切の費用は、見積り側の負担とします。

(4) 提出された見積書、関係書類の権利は、委託者側に属するものとし、返還はいたしません。

9 その他、契約にあたっての注意事項

(1) 法令遵守

受託者の業務従事者は、受託者の責任において配置し、労働基準法その他法令を遵守してください。

(2) 再委託について

受託者は、緊急時及び安全面の配慮から、配置する業務従事者の名簿を提出してください。受託者は、本件業務を円滑に遂行するため、本件業務の一部を第三者に委託（以下、「再委託」という。当該第三者を「再委託先」という。）する場合は、事前に委託者の承認を得なければならないものとします。受託者は、本件業務の一部を再委託した場合は、自己が追う義務と同等の義務を再委託先に負わせるものとし、当該再委託先の管理監督責任は、受託者に対して損害賠償責任を負うものとなります。本件業務に関していかなる場合においても受託者が責任を負うものとしません。

(3) 立入検査について

委託者は、受託先に対して、委託業務に関する機密情報の使用、保管等の管理状況を監査することができるものとします。

(4) 損害保険

受託に際して加入が必要な損害保険は、委託者を代理店として加入してください。

1 0 注意事項

(1) 共同企業体、保証会社擁立でのお申し込みは不可とします。

(2) 提出書類に虚偽の記述があった場合は、その時点をもって失格といたします。

(3) 公募状況、選定理由、選定結果は公表いたしません。また、選定後の異議申し立ては一切認めません。

1 1 入札方法

落札者の決定は、一般競争入札により行う。また、入札保証金は免除する。

1 2 提出方法

公告の日から令和7年3月21日（金曜日）午後1時まで当機構指導部あてに、以下の書類を同封して封印し、直接提出（郵送可、ただし提出期限内必着）してください。

(1) 入札書

(2) 入札参加資格確認書

(3) 暴力団等反社会的勢力でないことの表明・確約に関する同意書

(4) 見積書

(5) その他会社説明、見積書補足説明資料等

1 3 本件に関する提出先及び問い合わせ先

〒344-0067

埼玉県春日部市中央2-21-10

トレーニングセンター春日部2号館内

公益財団法人 国際人材育成機構 指導部

電話：048-763-4450

Eメールアドレス：nyusatsu@imm.or.jp

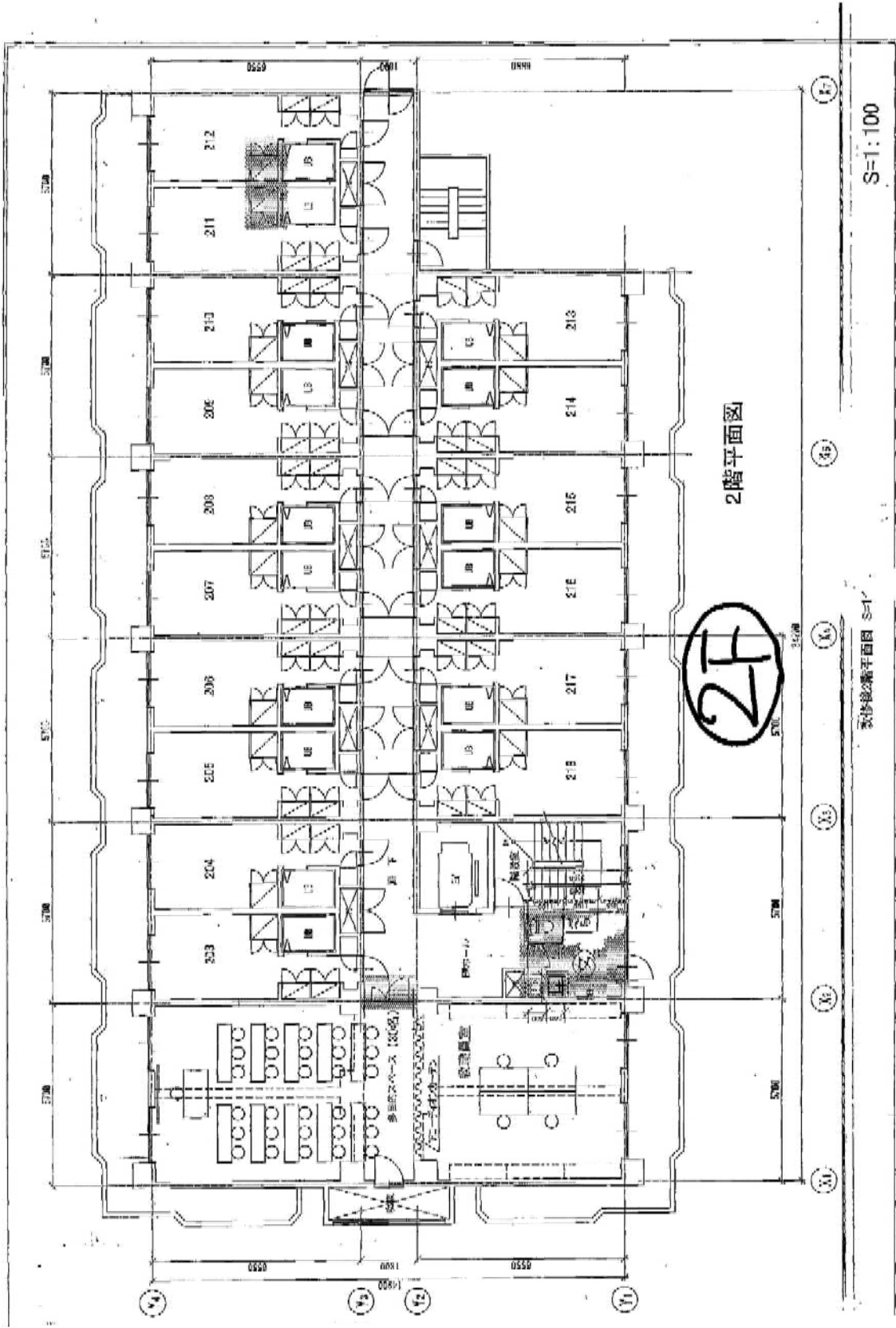
アイム・ジャパントレーニングセンター1号館及び2号館

施設管理運営業務仕様書

No.	項目（規格・仕様）	備考
1	管理運営業務	
1（1）	入寮・退寮等管理業務	
	入寮管理業務	
	・入国者の受入（インドネシア、タイ、ベトナム、フィリピン、 バングラデシュ、スリランカ）	
	・定例会議への参加	
1（2）	退寮管理業務	
	・各実習生の制服管理	
	・各実習生の配属先	
2	管理人業務（各館1名以上常駐）	
2（1）	受付業務	
	・施設のフロント業務	
	・訪問者・電話対応	
	・郵便物の受け渡し業務	
	・出入業者の対応	
	・外来者記録簿の記録管理	
	・玄関・門扉他の開閉管理	
2（2）	備品管理業務	

	・消耗品の管理・発注代行	
	・寝具類のリース発注管理	
	・修理箇所の業者への依頼と確認	
	・空室管理、建物附属設備機器・備品類の点検・保守管理	
2 (3)	報告義務	
	・管理日誌の記録及び報告	
	・日報の作成及び報告	
	・事件・事故報告	
2 (4)	防犯・防災業務	
	・ 館内巡視、消灯、施錠確認	
	・ 盗難、危険物持ち込み等に対する警告、防止	
	・ 防火管理業務	
2 (5)	緊急対応業務	
	・ 各実習生のけが、病気の対応	
	・ 通院や搬送の手伝い、付き添い	
2 (6)	生活指導業務	
	・ 礼節、挨拶など日本における最低限のルールとマナーの指導、確認	
	・ 日本文化、食生活、気候への適応指導	
	・ 日本における基本的な生活習慣の徹底	
	・ 各実習生への清掃方法教育	
3	設備機器管理業務	
	・ 防災監視盤（自動火災報知機設備受信機器等）の管理	
	・ ガス漏れ警報盤の管理	
	・ 監視モニターでの監視・管理	

	・消火器等消防用品・設備の定位置確認と措置	
	・敷地内における駐車車両等の管理	
	・建物設備の点検・保守・管理業務	
4	食事提供業務	
4 (1)	献立作成・衛生管理業務	
	・管理栄養士による献立・レシピ作成	
	・調理パートスタッフの衛生講習	
4 (2)	調理配膳・設備管理業務	
	・1日3食(朝食・昼食・夕食)の調理、配膳	
	朝食 6:00~7:30	
	昼食 12:00~13:30	
	夕食 18:00~19:30	
	・食材管理業務	
	・食材発注業務	
	・棚卸し、在庫管理業務	
	・厨房機器管理業務	
	・厨房内の清潔保持	
	・食品衛生管理者の配置	
	・調理パートスタッフの人材管理	
5	清掃管理業務	
	・備品発注代行	
	・棚卸し・在庫管理業務	
	・ゴミステーションの整理・ゴミ分別処理	
	・共用部清掃業務	

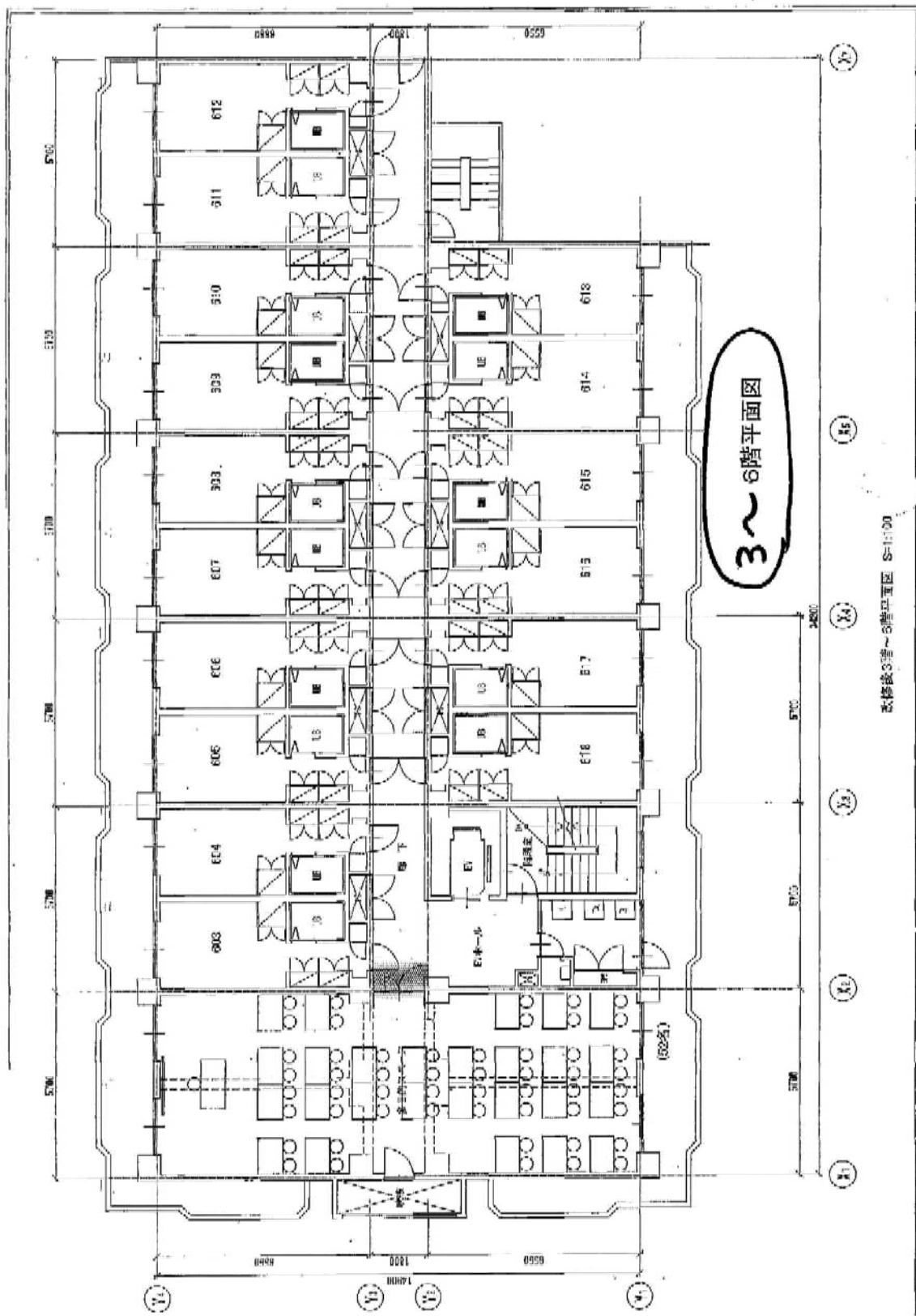


2階平面図

2F

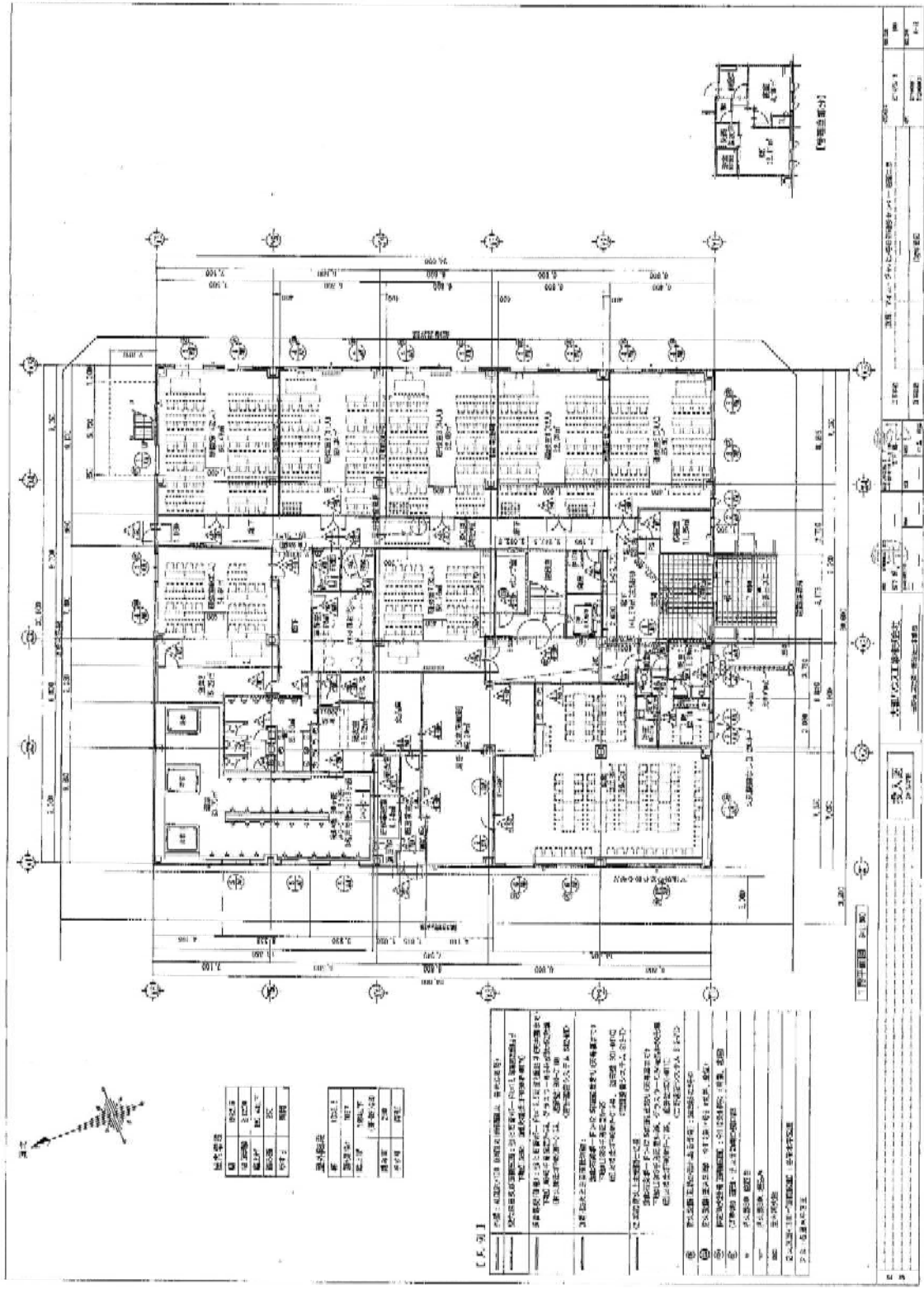
S=1:100

2階平面図 S=1



改修後3階~6階平面図 S=1:100

アイム・ジャパントレーニングセンター2号館



基本情報

種別	教育施設
用途	教育・研究
階数	地上5階
構造	鉄骨コンクリート造
完成予定	2008年
所在地	東京都中央区

【 注 意 】

1. 本図は、建築士事務所より提供された図面に基づき作成されたものであり、実際の施工状況と異なる場合があります。

2. 本図は、建築士事務所より提供された図面に基づき作成されたものであり、実際の施工状況と異なる場合があります。

3. 本図は、建築士事務所より提供された図面に基づき作成されたものであり、実際の施工状況と異なる場合があります。

4. 本図は、建築士事務所より提供された図面に基づき作成されたものであり、実際の施工状況と異なる場合があります。

5. 本図は、建築士事務所より提供された図面に基づき作成されたものであり、実際の施工状況と異なる場合があります。

6. 本図は、建築士事務所より提供された図面に基づき作成されたものであり、実際の施工状況と異なる場合があります。

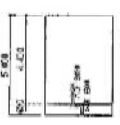
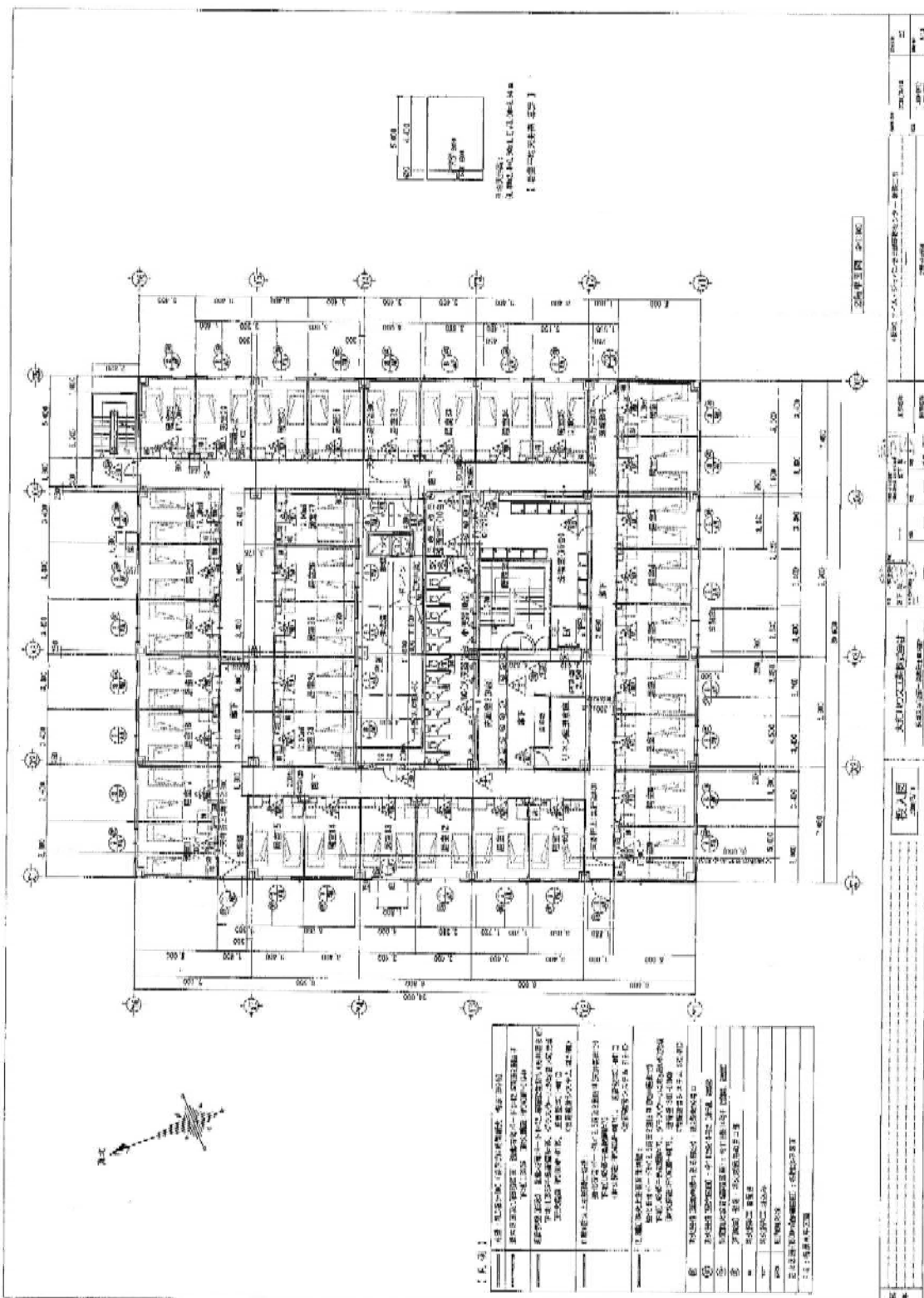
7. 本図は、建築士事務所より提供された図面に基づき作成されたものであり、実際の施工状況と異なる場合があります。

8. 本図は、建築士事務所より提供された図面に基づき作成されたものであり、実際の施工状況と異なる場合があります。

9. 本図は、建築士事務所より提供された図面に基づき作成されたものであり、実際の施工状況と異なる場合があります。

10. 本図は、建築士事務所より提供された図面に基づき作成されたものであり、実際の施工状況と異なる場合があります。

図名	2階平面図 (2/2)
図番	2008-001
縮尺	1/200
作成者	〇〇〇〇〇
承認者	〇〇〇〇〇
作成日	2008年〇月〇日
承認日	2008年〇月〇日
備考	



1. 门的开启方向以短划线的方向表示。
 2. 窗的开启方向以短划线的方向表示。
 3. 门的开启方向以短划线的方向表示。

1. 比例

1. 比例	1:100
2. 比例	1:100
3. 比例	1:100
4. 比例	1:100
5. 比例	1:100
6. 比例	1:100
7. 比例	1:100
8. 比例	1:100
9. 比例	1:100
10. 比例	1:100
11. 比例	1:100
12. 比例	1:100
13. 比例	1:100
14. 比例	1:100
15. 比例	1:100
16. 比例	1:100
17. 比例	1:100
18. 比例	1:100
19. 比例	1:100
20. 比例	1:100
21. 比例	1:100
22. 比例	1:100
23. 比例	1:100
24. 比例	1:100
25. 比例	1:100
26. 比例	1:100
27. 比例	1:100
28. 比例	1:100
29. 比例	1:100
30. 比例	1:100
31. 比例	1:100
32. 比例	1:100
33. 比例	1:100
34. 比例	1:100
35. 比例	1:100
36. 比例	1:100
37. 比例	1:100
38. 比例	1:100
39. 比例	1:100
40. 比例	1:100
41. 比例	1:100
42. 比例	1:100
43. 比例	1:100
44. 比例	1:100
45. 比例	1:100
46. 比例	1:100
47. 比例	1:100
48. 比例	1:100
49. 比例	1:100
50. 比例	1:100
51. 比例	1:100
52. 比例	1:100
53. 比例	1:100
54. 比例	1:100
55. 比例	1:100
56. 比例	1:100
57. 比例	1:100
58. 比例	1:100
59. 比例	1:100
60. 比例	1:100
61. 比例	1:100
62. 比例	1:100
63. 比例	1:100
64. 比例	1:100
65. 比例	1:100
66. 比例	1:100
67. 比例	1:100
68. 比例	1:100
69. 比例	1:100
70. 比例	1:100
71. 比例	1:100
72. 比例	1:100
73. 比例	1:100
74. 比例	1:100
75. 比例	1:100
76. 比例	1:100
77. 比例	1:100
78. 比例	1:100
79. 比例	1:100
80. 比例	1:100
81. 比例	1:100
82. 比例	1:100
83. 比例	1:100
84. 比例	1:100
85. 比例	1:100
86. 比例	1:100
87. 比例	1:100
88. 比例	1:100
89. 比例	1:100
90. 比例	1:100
91. 比例	1:100
92. 比例	1:100
93. 比例	1:100
94. 比例	1:100
95. 比例	1:100
96. 比例	1:100
97. 比例	1:100
98. 比例	1:100
99. 比例	1:100
100. 比例	1:100

2. 比例

图名	平面图
比例	1:100
日期	2000.10.10
设计	张明
审核	李华
制图	王强
校对	赵敏
标题	某某建筑平面图
图例	见图例
备注	

見積集計表

No	委託業務内容	見積額
1	管理運営業務	
2	管理人業務	
3	設備機器管理業務	
4	食事提供業務	
5	清掃管理業務	
合 計		